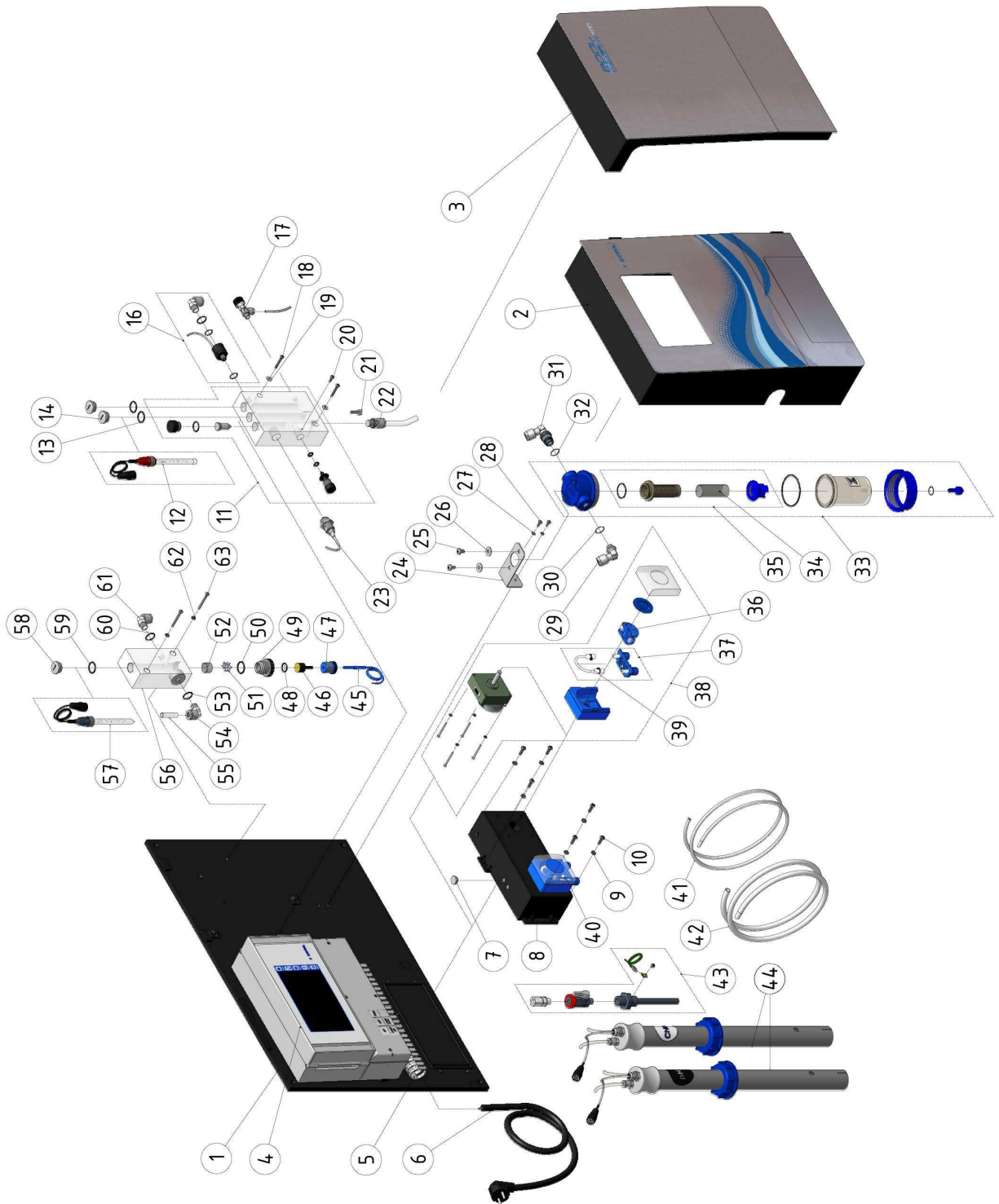


Explosionszeichnung

177 610 PoolManager[®] PRO



Bezeichnungen und Art.-Nr. siehe nächste Seite.

177 610 PoolManager® PRO

| Position | BAYROL Art.-Nr. | Bezeichnung |
|----------|-----------------|--|
| 1 | 127000 | GRUNDPLATTE PM5 |
| 2 | 127004 | ABDECKHAUBE LINKS PM5 |
| 3 | 127006 | ABDECKHAUBE RECHTS PM5 ANALYT |
| 4 | 127170 | GRUNDGERÄT PM5 |
| 5 | 127007 | VERDRAHTUNGSKANAL PM5 |
| 6 | 100614 | SCHUKO-NETZKABEL 2 MTR.SCHWARZ |
| 7 | 127003 | BLINDSTOPFEN PUMPENGEHÄUSE |
| 8 | 127002 | PUMPENGEHÄUSE, 2 PUMPEN |
| 9 | 100304 | UNTERLEGSCHLEIBE 4,3/M5 VERZ. |
| 10 | 100104 | LINSENSCHRAUBE M5X12 VERZ. |
| 11 | 126063 | ACRYLGLAS-MESSKAMMER PM 4 |
| 12 | 185301 | PH-ELEKTRODE 0.85 M KABEL+BNC |
| 13 | 100712 | O-RING 18 X 2,5 VITON |
| 14 | 100600 | VERSCHLUSS-SCHRAUBE 108 PG13,5 |
| 15 | 185300 | REDOX-ELEKTRODE .85M KABEL+BNC |
| 16 | 176926 | TEMPERATURSENSOR WINKEL LANG |
| 17 | 185413 | ECK-VENTIL 1/8" D6 -R1/8" |
| 18 | 100102 | LINSENSCHRAUBE M4X30 VERZ. |
| 19 | 100303 | UNTERLEGSCHLEIBE 4,3/M4 VERZ. |
| 20 | 100100 | LINSENSCHRAUBE M4X12 VERZ. |
| 21 | 100110 | LINSENSCHRAUBE M5X20 VA |
| 22 | 112279 | VERSCHRAUBUNG D10 R1/4" M. NUT |
| 23 | 126056 | INDUKT.INITIATOR SCHALTER |
| 24 | 186023 | MONTAGEWINKEL FÜR VORFILTER |
| 25 | 100106 | LINSENSCHRAUBE M6X10 VERZ. |
| 26 | 100305 | UNTERLEGSCHLEIBE 6,4 DIN 125 A |
| 27 | 100307 | ZAHNSCHLEIBE 4,3 A VERZ. |
| 28 | 100100 | LINSENSCHRAUBE M4X12 VERZ. |
| 29 | 112278 | EINSCHR.WINK. D10 R1/4" M. NUT |
| 30 | 124105 | O-RING 12,0 x 3,0 VITON |
| 31 | 112278 | EINSCHR.WINK. D10 R1/4" M. NUT |
| 32 | 124105 | O-RING 12,0 x 3,0 VITON |
| 33 | 123035 | FILTER F20 - 1/4" |
| 34 | 113040 | STAHLFILT. EINSATZ F. FILTER F20 |
| 35 | 123040 | STUTZKÖRPER KPL.F. FILTER F20 |
| 36 | 127304 | PUMPENROTOR |
| 37 | 127302 | ERSATZSCHLAUCHSET 1,5 L |
| 38 | 127300 | PUMPENMODUL 1.5 L |
| 39 | 127303 | PUMPENSCHLAUCH 1,5 L |
| 40 | 127300 | PUMPENMODUL 1.5 L |
| 41 | 100509 | PE-SCHLAUCH 6 x 4 x 1 |
| 42 | 186054 | PE-SCHLAUCH 10 x 8 x 1 |
| 43 | 173939 | MESSWASSERENTNAHME MIT ERDUNG |
| 44 | 171218 | SAUGGARNITUR STARR 435 NIV. BNC PM5 |
| 45 | 127104 | KABEL FÜR GOLD-RONDE |
| 46 | 127101 | GOLD-RONDE |
| 47 | 127106 | KLEMMSCHRAUBE FÜR GOLD-RONDE |
| 48 | 127015 | DICHTUNG GOLD-RONDE |
| 49 | 127102 | KUNSTSTOFFVERSCHRAUBUNG FÜR GOLD-RONDE |
| 50 | 127107 | O-RING FÜR KUNSTSTOFFVERSCHRAUBUNG |
| 51 | 127103 | GLASKUGELSATZ FÜR PLATIN- UND GOLD-RONDE |
| 52 | 127105 | GITTER FÜR GLASKUGELSATZ |
| 53 | 124105 | O-RING 12,0 x 3,0 VITON |
| 54 | 112278 | EINSCHR.WINK. D10 R1/4" M. NUT |
| 55 | 186054 | PE-SCHLAUCH 10 x 8 x 1 |
| 56 | 127100 | CHLORMESSZELLE PM5 |
| 57 | 185300 | REDOX-ELEKTRODE .85M KABEL+BNC |
| 58 | 100600 | VERSCHLUSS-SCHRAUBE 108 PG13,5 |
| 59 | 100712 | O-RING 18 X 2,5 VITON |
| 60 | 124105 | O-RING 12,0 x 3,0 VITON |
| 61 | 112278 | EINSCHR.WINK. D10 R1/4" M. NUT |
| 62 | 100303 | UNTERLEGSCHLEIBE 4,3/M4 VERZ. |
| 63 | 100102 | LINSENSCHRAUBE M4X30 VERZ. |